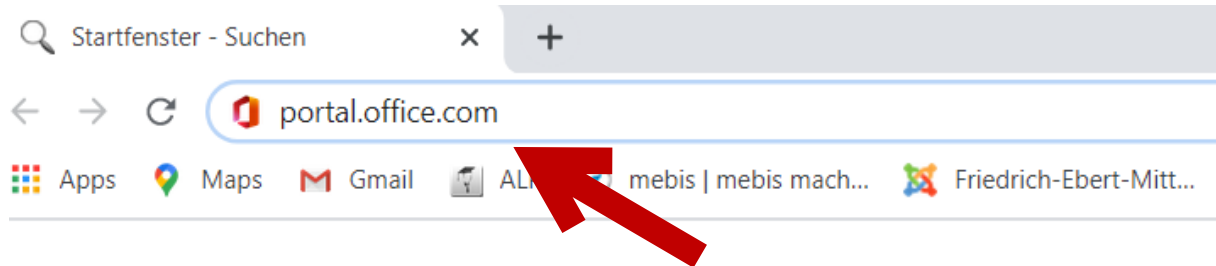


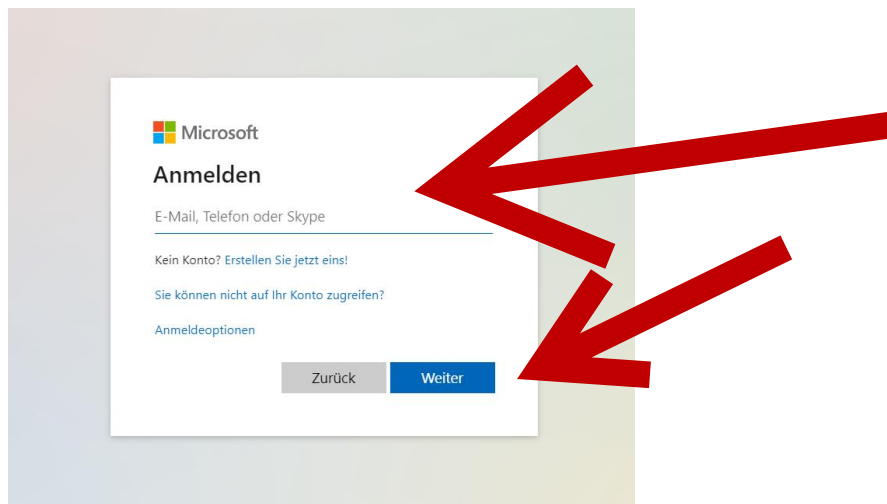
So geht der Login bei MS Teams:

Browser öffnen

1. In der Browserzeile „portal.office.com“ eintippen und abschicken:



2. Anmeldeinformationen eingeben:



3. Im Office-Paket das „Teams“ – Symbol anklicken:



Bei Problemen mit dem Login wenden Sie sich bitte an den
Klassleiter Ihres Kindes.